



# stellwerk

tagungen

# Tagen im Stellwerk

Die Suche nach dem perfekten Ort für eine massgeschneiderte Tagung hat ein Ende: Das Stellwerk hat alles für einen grossartigen Event. Direkt am Bahnhof Bern, mit einer stilvollen Atmosphäre und einer topmodernen Ausstattung bietet das Stellwerk vielseitige Nutzungsmöglichkeiten und kann flexibel individuellen Bedürfnissen angepasst werden.





Wir gehören zu den offiziell  
schönsten Eventräumen  
der Schweiz!

---

# Räumlichkeiten



---

## Klub

---

Der rund **130 m<sup>2</sup> grosse Klubraum** mit Bühne eignet sich hervorragend für unterschiedlichste Veranstaltungsformate. Ob **Steh-Apéros, Konzertbestuhlung, Seminare oder private Feiern** – die flexible Gestaltung passt sich individuell Ihren Bedürfnissen an.

### **Flexible Nutzung:**

Anpassbare Bestuhlung und vielseitig einsetzbares Mobiliar für alle Anlässe.

### **Technische Ausstattung:**

Hochwertige Sound- und Lichttechnik, ideal für Präsentationen, Musik-Events oder Performances.

### **Bar und Cateringbereich:**

Optional nutzbare Verpflegungsmöglichkeiten für Apéros oder andere gastronomische Anforderungen.

### **Atmosphäre:**

Moderne Einrichtung, ergänzt durch angenehmes Licht und hervorragende Akustik.

---

## Bistro

---

Der ca. **60 m<sup>2</sup> grosse Bistro-Bereich** schafft mit seinem charmanten und gemütlichen Ambiente den idealen Rahmen für kleinere Gruppen, wie **Apéros** oder informelle Treffen.

### **Platzangebot:**

Perfekt geeignet für Apéro-Gruppen und kleinere Veranstaltungen.

### **Gemütliches Ambiente:**

Geschmackvolle Einrichtung mit Bistro-Tischen und komfortablen Sitzgelegenheiten.

### **Technische Ausstattung:**

Ein dezentes Hintergrundmusiksystem sorgt für eine angenehme Akustik.

### **Flexibilität:**

Individuell anpassbare Raumgestaltung – ob Stehtische für Apéros oder gemütliche Sitzrunden.



---

# Räumlichkeiten

---

## Terrasse

---

Unsere Terrasse bietet den perfekten Rahmen für gesellige Anlässe im Freien, sei es für **sommerliche Grillabende** oder **winterliche Glühweinrunden**.

**Sommerliche Highlights:**

Grillmöglichkeiten und flexibel gestaltbare Möblierung für Sitz- und Stehplätze.

**Winterliche Atmosphäre:**

Mit einem charmanten Glühweinhaus wird die Terrasse auch bei kalten Temperaturen zu einem einladenden Treffpunkt.

**Stimmungsvolle Gestaltung:**

Dekorative Beleuchtung, stilvolle Pflanzen und wetterfeste Möbel schaffen eine angenehme Atmosphäre.

**Zubehör:**

Sonnenschirme im Sommer und Decken im Winter sorgen für zusätzlichen Komfort.



---

## Seminar

---

Der **50 m<sup>2</sup> grosse Seminarraum** ist ideal für konzentriertes Arbeiten und interaktive Veranstaltungen. Dank moderner Ausstattung und flexibler Möblierung ist der Raum vielseitig nutzbar – ob für **Workshops, Schulungen** oder **kleinere Meetings**.

**Flexible Möblierung:**

Anpassbare Bestuhlung und Tische für verschiedene Seminarformate.

**Technische Ausstattung:**

Grossbildschirm oder Beamer für Präsentationen und visuelle Inhalte.

**Audioanlage:**

Klare Tonübertragung für Vorträge oder hybride Formate.

**Zubehör:**

Leistungsstarkes Internet für digitale Anforderungen, Flipchart, Moderationskoffer.

Der Raum kann stundenweise zum **Preis von CHF 50.- pro Stunde** gemietet werden.

---

## Zusammenfassung

---

Mit **Klub, Bistro, Seminar** und **Terrasse** bieten wir vielseitige Veranstaltungsräume, die sich individuell Ihren Anforderungen anpassen. Präsentation, Networking-Event, Gruppenarbeiten oder Workshops – unsere Räumlichkeiten garantieren ein **stilvolles Ambiente** und eine **optimale Ausstattung** für jeden Event.

# Preise\* Raumvermietung

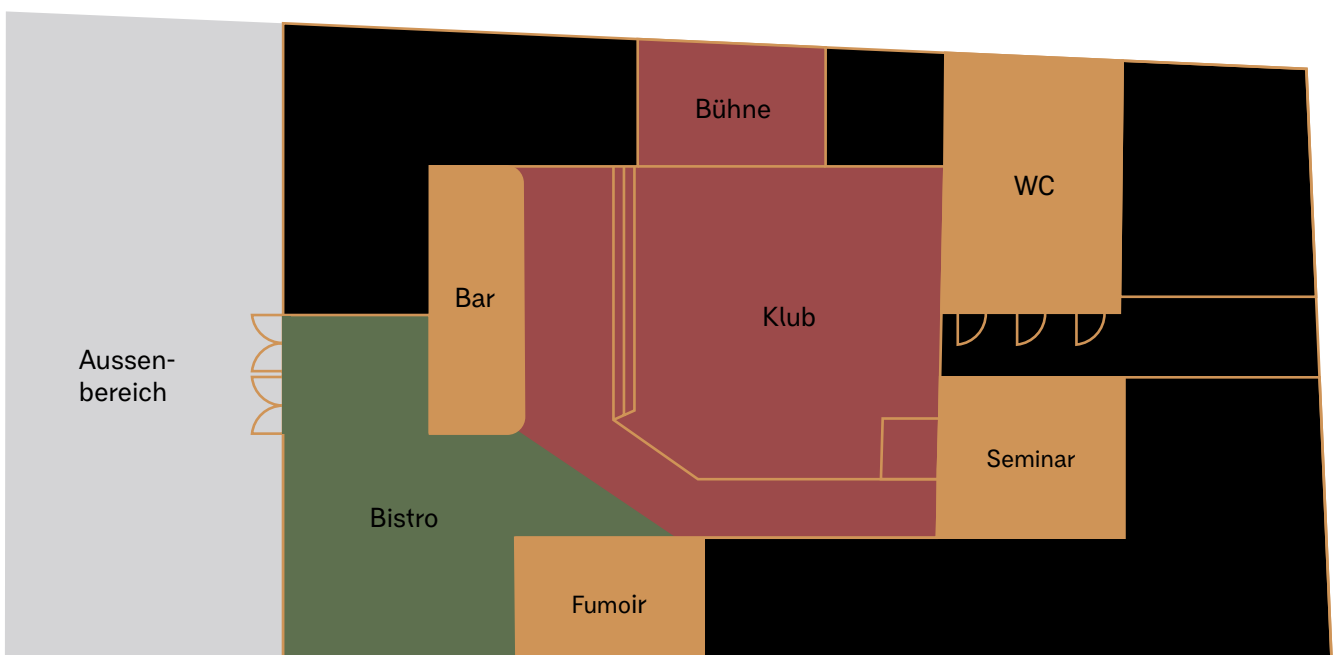
## Räume

Anzahl Stunden	0 - 2	2 - 6	6 - 9	über 9
Klub-Raum	500.-	800.-	1100.-	1400.-
Bistro	250.-	400.-	550.-	700.-
Aussenbereich	250.-	400.-	550.-	700.-
<b>Gesamtes Lokal</b>	<b>1000.-</b>	<b>1600.-</b>	<b>2200.-</b>	<b>2800.-</b>

## Technik

Techniker*in	200.-	400.-	550.-	650.-
Technik gross (gesamte Ton- und Lichttechnik)	500.-			
Technik klein (Beamer, Leinwand, Mikrofon)	300.-			
Grossbildschirm 220cm	40.-			

\*Preise in CHF inkl. 8.1% MWST | inkl. Personal, Mobiliar und Reinigung | NPO's profitieren u.U. von Vergünstigungen



---

# Raumvielfalt

---

## Technisches Equipment

---

- Beamer und Leinwand mit Ton und HDMI
- 2 Funkmiks Sennheiser ew 100
- 4 Shure Beta 58 A
- 4 Headsets (zwingend mit Techniker\*in und Soundcheck)
- DJ-Equipment
- komplettes Konzert-PA



## Bühnensetting

---

Zur Verfügung stehen diverse Sofas und Sessel, Barhocker, Stehtische und ein Flipchart.







---

# Tagungspauschalen

---

Tagungen	Inhalt	Dauer	Preise*
TAGUNG «KURZ»	Pro Person ein Gipfeli. Zur Auswahl stehen verschiedene Sorten wie Butter-, Laugen-, Vollkorn- und vegane Gipfeli. Ergänzend dazu servieren wir frische, saisonale Früchte.	ca. 1 - 4 Stunden	CHF 17.-
TAGUNG «MITTEL»	Auch hier gibt es ein Gipfeli und Früchte. Zusätzlich verwöhnen wir Sie mit kleinen Apéro-Häppchen wie z. B. Käseküchlein oder feinen Baguette-Kreationen – serviert nach Wunsch während oder nach dem Meeting.	ca. 1 - 6 Stunden	CHF 35.-
TAGUNG «LANG»	Zum Start der Tagung genießen Sie Gipfeli und Früchte. Zur Mittagszeit servieren wir ein reichhaltiges Mittagessen.  Vorschläge Mittagessen: <ul style="list-style-type: none"><li>→ <b>Salatbuffet</b> z.B Kartoffelsalat, Pastasalat, Blattsalat, warme – oder kalte Suppe, Focaccia und Berliner zum Dessert</li><li>→ <b>Chili sin Carne mit Focaccia</b> kleines Salatbuffet und Cookies zum Dessert</li><li>→ <b>Alpen-Macaroni (vegetarisch) mit Apfelmus</b> kleines Salatbuffet, und zum Dessert Cookies und Berliner</li><li>→ <b>Grillbuffet mit Hamburger und Bratwurst</b> Kartoffelsalat, Blattsalat und Brot</li></ul>	ca. 3 - 8 Stunden	CHF 45.-

---

\*Preise pro Person, inkl. 8.1% MWST | Getränkekarte auf Anfrage

---

## Inklusivleistungen

---

In allen Pauschalen enthalten sind Wasser mit und ohne Kohlensäure sowie alles, was die Kaffeemaschine hergibt, à discrétion.

---

## Verrechnung nach Verbrauch

---

Alkoholische Getränke und Softgetränke werden nach Verbrauch separat verrechnet.



---

# Apéro-Ideen für nach der Tagung

---

## APÉRO «KURZ»

---

Unser Apéro «Kurz» ist perfekt für einen leichten, appetitanregenden Start – ideal vor dem Essen oder einfach zwischendurch. Genieße feine Häppchen auf Baguette, wie Rüeblilachs, Hummus mit Sprossen und veganes Trockenfleisch. Abgerundet wird das Angebot durch ein warmes Käseküchlein, Oliven und Chips.

Preis: 15.-/Person

---

## APÉRO «RICHE»

---

Für ein noch reichhaltigeres Erlebnis bietet das Apéro «Riche» eine Vielfalt an kalten und warmen Häppchen, einem kleinen Salatbuffet mit Chnebelbrot und endet mit einem süßen Abschluss. Freue dich auf Leckerbissen wie Wienerli im Teig, Käseküchlein, vegane Hackbällchen sowie Brötchen mit Rüeblilachs, Hummus mit Sprossen und veganes Trockenfleisch. Zum Abschluss gibt es Kuchen und gebrannte Mandeln – ideal für ein längeres Apéro.

Preis: 35.-/Person

---

→ alle Varianten sind vegetarisch/vegan oder mit Fleisch erhältlich

## APÉRO «MITTEL»

---

Das Apéro «Mittel» baut auf dem Apéro «Kurz» auf und bietet noch mehr Abwechslung. Zusätzlich zu den feinen Baguette-Häppchen, Oliven und Chips servieren wir auch warme Köstlichkeiten: Neben Käseküchlein erwarten dich vegane Wienerli im Teig und köstliche Falafel. Ideal, um den Abend gemütlich einzuleiten oder eine Tagung abzuschließen.

Preis: 25.-/Person

---

## APÉRO «LANG»

---

Für ein abendfüllendes Erlebnis ist das Apéro «Lang» genau das Richtige. Basierend auf dem Apéro «Riche» erwartet dich ein reichhaltigeres Buffet mit warmen Gerichten wie Eintopf und Suppe. Das Dessertangebot wird ebenfalls erweitert und sorgt für einen süßen Abschluss.

Preis: 47.-/Person

---





---

# Kontakt

---

## Anreise Auto

---

Aus Richtung Zürich nimmst du die Ausfahrt Bern-Neufeld, Richtung Bern-Neufeld / Bremgarten. Folge den Wegweisern bis Bern-Zentrum, du fährst weiter auf der Tiefenaustrasse. Von der 3. Etage im Bahnhof-Parking bist du in Gehdistanz direkt beim Stellwerk.

Aus der Richtung Fribourg Ausfahrt Weyermanns-  
haus, Murtenstrasse / Route 1 wählst du die Stadt-  
bachstrasse bis zum Bahnhof-Parking. Suche dir  
einen Parkplatz aus, die sind nämlich zahlreich vor-  
handen.

## Anreise / Abreise ÖV

---

Vom Gleis direkt in das Lokal: Das Stellwerk Bern ist am Bahnhof Bern. Innerhalb von 2 Gehminuten und der Fahrt mit dem Aufzug in den 3. Stock bist du vom Gleis direkt vor dem Stellwerk Eingang. Einfacher geht's kaum, deshalb empfehlen wir dir die Anreise mit den ÖV.

## Barrierefreiheit

---

Das Stellwerk ist vollumfänglich rollstuhlgängig.  
Bei Fragen kannst du dich direkt an uns wenden.



**stellwerk**

Parkterrasse 16  
3012 Bern

031 533 48 28  
[info@stellwerk.be](mailto:info@stellwerk.be)

